

EN PAYS  
BASQUE

Euskal Herrian



## MAISON ARDITEGIA - URRUGNE - PAYS BASQUE

### MAISON ARDITEGIA - URRUGNE - PAYS BASQUE

Location de vacances pour 6 personnes à Urrugne - Pays  
Basque

<https://maison-arditegia-urrugne.fr>



Olivier SOULE

☎ 09 54 30 80 25  
☎ 07 67 27 41 11

**A** Arditegia - Urrugne - Pays Basque : 370 route  
d'Orio 64122 URRUGNE





## Arditegia - Urrugne - Pays Basque



Maison



6

personnes  
(Maxi: 8 pers.)



4

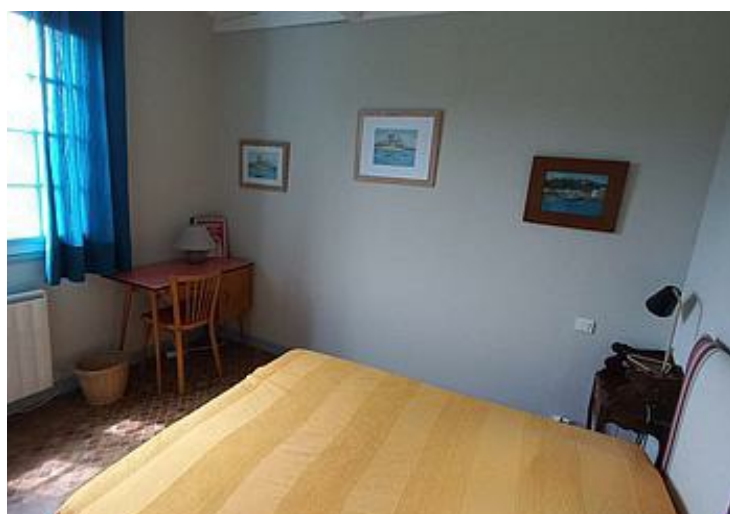
chambres



120

m<sup>2</sup>

La maison de type basque, de 120 m<sup>2</sup> se situe dans un cadre exceptionnel, entre mer et montagnes, au calme, à 5km des plages et des commerces. De par son emplacement privilégié, sans vis à vis, elle offre une vue dégagée sur les montagnes. Elle bénéficie d'un ensoleillement optimal de par son orientation plein sud. Disposant d'un spacieux jardin d'un hectare avec piscine (ouverte de juin à septembre), d'une grande terrasse couverte, toute la famille pourra en profiter grâce aux transats et jeux pour enfants.





## Pièces et équipements

<i>Chambres</i>	Chambre(s): 4 Lit(s): 0	dont lit(s) 1 pers.: 4 dont lit(s) 2 pers.: 3
<i>Salle de bains / Salle d'eau</i>	Salle de bains avec douche Salle(s) d'eau (avec douche): 2	Sèche serviettes
<i>WC</i>	WC: 2 WC communs	WC indépendants
<i>Cuisine</i>	Cuisine américaine Combiné congélation Four à micro ondes	Four Lave vaisselle
<i>Autres pièces</i>	Balcon Cellier Terrasse	Salon Séjour
<i>Media</i>	Télévision	
<i>Autres équipements</i>	Lave linge privatif	Matériel de repassage
<i>Chauffage / AC</i>	Chauffage	
<i>Exterieur</i>	Abri couvert Jardin privé	Barbecue
<i>Divers</i>		

## Infos sur l'établissement



*Communs*

Habitation indépendante



*Activités*



*Internet*



*Parking*

Parking



*Services*

Nettoyage / ménage



*Extérieurs*

Piscine privative

## A savoir : conditions de la location

## Tarifs (au 02/06/23)

Arditegia - Urrugne - Pays Basque

	Tarifs en €:	Tarif 1 nuit en semaine (L, M, M, J, D)	Tarif 1 nuit en weekend (V ou S)	Tarif 2 nuits weekend (V+S)	Tarif 7 nuits semaine
<i>Arrivée</i>					
<i>Départ</i>					
<i>Langue(s) parlée(s)</i>	Anglais Français				900€
<i>Annulation/ Prépaiement/ Dépot de garantie</i>					900€
<i>Moyens de paiement</i>	Chèques bancaires et postaux Espèces Virement bancaire				1100€
<i>Ménage</i>					1200€
<i>Draps et Linge de maison</i>	Draps et/ou linge compris				1200€
<i>Enfants et lits d'appoints</i>					900€
<i>Animaux domestiques</i>	Les animaux ne sont pas admis.				800€
					800€

# Mes recommandations

Toutes les activités en Sud Labourd

Découvrir

# EN PAYS BASQUE

OFFICE DE TOURISME PAYS BASQUE

[WWW.EN-PAYS-BASQUE.FR](http://WWW.EN-PAYS-BASQUE.FR)

## Euskal Herrian



### Paramoteur 64

+33 6 62 69 92 33  
167, chemin des Crêtes

<http://www.paramoteur64.com>

3.2 km  
URRUGNE

La base de notre paramoteur est située sur les crêtes de la corniche d'Urrugne entre Saint-Jean-de-Luz, Ciboure et Hendaye, tout près de l'Espagne. Elle bénéficie d'un point de vue exceptionnel sur la côte basque. Paramoteur 64 est la première école paramoteur créée au Pays Basque. Elle propose depuis 2006 des formations au parapente et au paramoteur ainsi que des baptêmes de l'air sur la côte basque en parapente à moteur. Tous nos vols comprennent le survol de la Corniche et de la baie de Saint-Jean-de-Luz et c'est une exclusivité Paramoteur 64 !



### Cinéma Itsas Mendi

+33 5 59 24 37 45  
29 rue Bernard de Coral

<http://cinema-itsasmendi.org>

4.3 km  
URRUGNE

Situé au cœur du village, le cinéma Itsas Mendi, est un cinéma indépendant classé Art et Essai et membre du réseau Europa Cinéma. Il propose des séances tous les jours, toute l'année et diffuse des films en VOST. Programmation spéciale jeune public : Ciné Tiki, de deux à quatre films pour aiguïser l'esprit critique des plus jeunes. Ciné-débats réguliers. Il dispose d'une salle d'une capacité de 200 fauteuils.



### Oihana Parc acrobatique en hauteur

+33 6 03 40 52 31

Route de la Glacière

<http://www.oihana-64.com>

0.5 km  
URRUGNE

Le Parc Oihana est situé sur la côte basque à 3 km du centre du village d'Urrugne en direction d'Hendaye. Il s'agit du plus grand parcours acrobatique en hauteur au Pays basque. L'accès se fait par la RD 810. L'activité est accessible à partir de 3 ans. Plus de 110 ateliers sont répartis sur 6 niveaux entre 50 cm et plus de 20 m de hauteur. Unique au Pays Basque, notre structure est équipée de mousquetons intelligents : décrochage accidentel impossible. Venez également découvrir notre activité paintball en forêt sur un terrain de jeux de plus de 2500 m<sup>2</sup>, accessible à partir de 7 ans !



### Wow Park : Parc de Loisirs Nature

+33 7 81 92 99 80

11 chemin de Bittola

<http://www.wowpark.fr>

0.6 km  
URRUGNE

Offrez-vous une journée d'aventures insolites pour toute la famille ! Le Wowpark est le plus Grand parc de loisirs aventure de la Côte Basque, il est situé à Urrugne. Ici, adultes, adolescents et enfants redécouvrent le plaisir de jouer ensemble. Situé au cœur de 18 hectares d'une nature foisonnante, on vient en famille ou entre amis (de 2 à 102 ans) pour grimper dans les cabanes perchées au milieu d'une forêt centenaire, glisser sur le toboggans verticaux, voler sur les tyroliennes, dévaler les pistes de luges ou encore surfer sur Ventrî-Glisse ou Super Glissade, traverser des filets de 60 m de long, Roulé Boulé comme des Hamsters et mille autres aventures ! Plus de 25 activités en illimité, dont 2 aquatique l'été.



### La Cidrerie Camino Berri

+33 5 59 20 66 25  
RD 810

<http://www.restaurant-cidrerie.fr>

0.8 km  
BIRIATOU

Cette véritable cidrerie vous propose de goûter ses spécialités : délicieuses omelettes à la morue, omelettes aux cèpes, du poisson : dorade grillée à l'espagnole, merlu grillé ou de la viande : côte de bœuf grillée au feu de bois, accompagnés de son breuvage maison : le cidre. Différents menus du jour et menu cidrerie avec cidre maison servi au Chai de janvier à fin avril.



# Mes recommandations (suite)

Toutes les activités en Sud Labourd

Découvrir

# EN PAYS BASQUE

OFFICE DE TOURISME PAYS BASQUE

[WWW.EN-PAYS-BASQUE.FR](http://WWW.EN-PAYS-BASQUE.FR)

## Euskal Herrian



### Plage de Socoa

+33 5 59 47 05 66# +33 5 59 47 64 56

Boulevard Pierre Benoit

6.5 km  
CIBOURE



Cette plage de sable fin située dans la baie de Saint-Jean-de-Luz/Ciboure est protégée par des digues et c'est la plage idéale pour les familles avec des jeunes enfants. Elle fait face au majestueux Fort de Socoa. On y trouve un club de plage, des snacks, un restaurant... Elle est surveillée de mi juin à mi septembre. Un service Handiplage, en juillet et août, permet l'accueil des personnes à mobilité réduite.



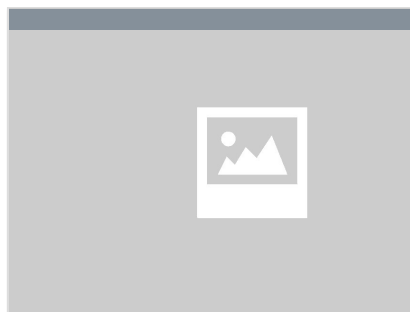
### Grande Plage Sud

+33 5 59 26 47 18

7.7 km  
SAINT-JEAN-DE-LUZ



Grande plage de sable fin protégée par une baie au coeur de la ville. Idéale pour la baignade en famille avec de jeunes enfants. Clubs de plage, locations de tentes, de transats et de parasols. Activités nautiques. Wifi public gratuit autour du poste de secours et de l'antenne d'animations. Les animaux ne sont pas autorisés sur la plage. Handiplage et audioplage (côté phare) : juillet et août 13h30 à 19h du lundi au jeudi et 13h à 19h du vendredi au dimanche. En dehors de ces périodes, accès aux tiralos avec un code disponible à l'Office de Tourisme ou au poste de secours sur présentation de la carte d'invalidité. 3 tiralos, système d'audioplage pour les personnes mal ou non-voyantes, sanitaires adaptés à proximité. La ligne bleue : depuis la sortie de la gare, suivez la ligne bleue au sol, qui vous mènera jusqu'au site handiplage.



### La Corniche basque

+33 5 59 54 60 80  
Route de la Corniche

4.0 km  
URRUGNE



Dans un souci sécuritaire, le sentier du littoral est interdit à toute circulation piétonnière entre la sortie de la commune de Ciboure et l'entrée du domaine d'Abbadia sur la commune d'Hendaye. Pour le moment, la route de la Corniche reste ouverte aux voitures mais certaines voies subiront des aménagements. Depuis 2019, le Département des Pyrénées-Atlantiques a mené plusieurs études géotechniques sur la Corniche Basque. Les conclusions ont mis en évidence que le sentier du littoral et la route de la Corniche présentent de nombreux secteurs à risque d'effondrement. Des effondrements locaux se sont déjà produits et il s'avère qu'ils pourraient se déclencher de manière brutale sans signe préalable permettant de les anticiper.



### La vague géante Belharra

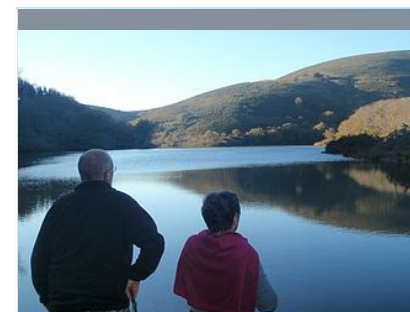
+33 5 59 54 60 80  
La corniche d'Urrugne

<http://www.urrugne-tourisme.com/>

4.9 km  
URRUGNE



Lors des tempêtes d'automne et d'hiver, au large de la Corniche Basque, se forme parfois la vague géante Belharra. Cette vague aussi rare qu'immense porte son nom en référence à l'éperon rocheux lui permettant de se former : le Belharra Perdun. Grâce à certaines conditions climatiques et à une forte houle frappant cet éperon sous-marin, des vagues de 10 à 15 mètres de haut se forment au pays basque ! Cette vague n'est surfée que par une poignée de surfeurs professionnels. Avec Nazaré au Portugal et Mullaghore en Irlande, le spot de surf de Belharra produit les plus grosses vagues d'Europe et du monde.



### Lac de Xoldokogaina

+33 5 59 54 60 80

5.0 km  
URRUGNE



Le lac est situé au milieu de la forêt et des montagnes d'Ibardin. Il s'agit d'une réserve d'eau réalisée au début des années 30. Ce site avait été sélectionné car il se trouve dans la vallée de la rivière Arola entre plusieurs monts : le Xoldo (486m), Munhoa (353m) et Onéaga (381m). Il offre un magnifique point de vue sur le village d'Urrugne et sur la côte basque. La baignade et la pêche y sont interdits. Une randonnée balisée partant de la dernière venta située en haut du col, Elizalde, permet d'y accéder.

# Mes recommandations (suite)

Toutes les activités en Sud Labourd

Découvrir

OFFICE DE TOURISME PAYS BASQUE

[WWW.EN-PAYS-BASQUE.FR](http://WWW.EN-PAYS-BASQUE.FR)

# EN PAYS BASQUE

## Euskal Herrian



### Montagne de La Rhune

+33 5 59 54 20 14  
Mairie

10.4 km  
SARE



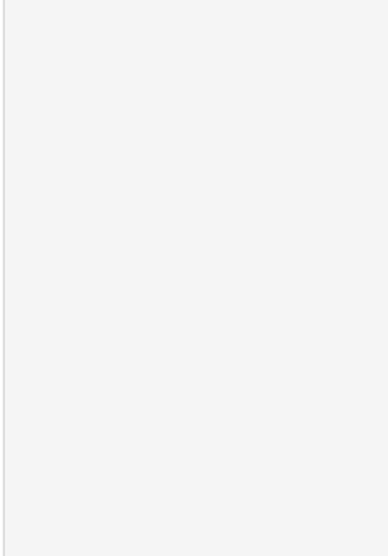
Montagne mythique du Pays Basque, avec un sommet à 905m d'altitude dominant à perte de vue les côtes françaises et espagnoles ; offrant ainsi un très beau panorama par temps dégagé. Ascension possible grâce au train à crémaillère, au départ du col de Saint Ignace, ou à pied au départ des villages de Sare, Ascain ou Urrugne (entre 2h, 2h30 d'ascension environ avec 700m de dénivelé).



### L'Oratoire du Calvaire

+33 5 59 54 60 80  
Route de Biriadou

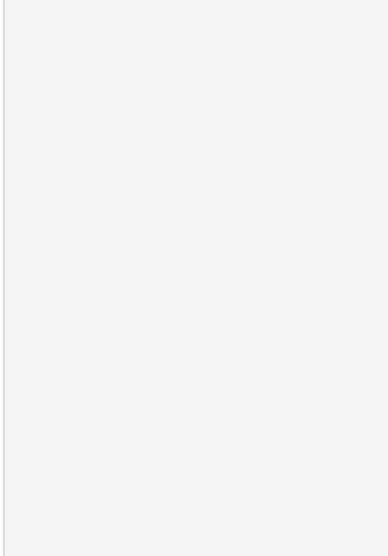
3.1 km  
URRUGNE



### La Chapelle de Notre Dame de Socorri

+33 5 59 54 60 80  
Rue Notre Dame de Socorri

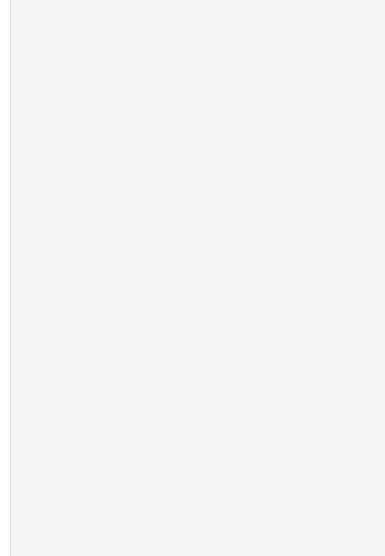
3.6 km  
URRUGNE



### Eglise Saint Vincent

+33 5 59 54 60 80  
Place René Soubelet

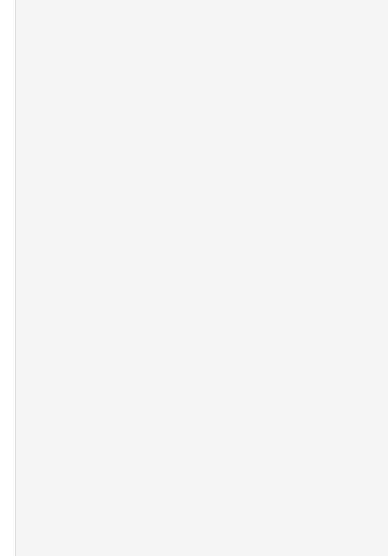
4.1 km  
URRUGNE



### Le Blockhaus de la Corniche

+33 5 59 54 60 80  
Route de la Corniche  
<http://www.urrugne.com>

5.6 km  
URRUGNE



# Mes recommandations (suite)

Toutes les activités en Sud Labourd

Découvrir

# EN PAYS BASQUE

OFFICE DE TOURISME PAYS BASQUE

[WWW.EN-PAYS-BASQUE.FR](http://WWW.EN-PAYS-BASQUE.FR)

## Euskal Herrian



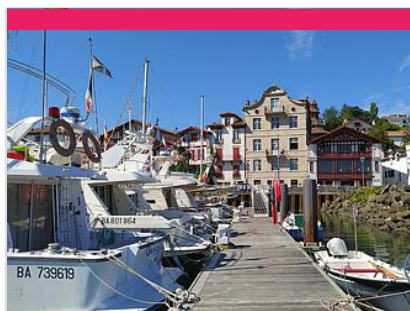
### Fort de Socoa

+33 5 59 47 64 56

6.9 km  
CIBOURE



5



### Maison natale de Maurice Ravel

+33 5 59 47 64 56  
27 quai Maurice Ravel

7.3 km  
CIBOURE



6



### 1910 Lartigue, créateur tisserand de linge basque

+33 5 59 26 81 81  
<http://www.lartigue1910.com>

9.5 km  
ASCAIN



7



### Maison Pariès

+33 5 59 22 06 00  
6 rue Poutillenea  
<http://www.paries.fr>

5.5 km  
URRUGNE



1

L' atelier Pariès est situé à Urrugne dans le quartier de Socoa. Nos boutiques de Saint-Jean-de-Luz, Biarritz, Bayonne, Socoa, Paris, Bordeaux et Espelette vous accueillent pour une rencontre gourmande. Faites un voyage dans le temps et venez découvrir les secrets et anecdotes de notre Maison, fondée en 1895, celle du chocolat et de nos spécialités emblématiques. Plusieurs moments gourmands possibles :- Rencontre Txiki : dégustez deux de nos spécialités emblématiques- Rencontre Goxo : dégustez deux de nos spécialités et repartez avec un sachet gourmand - Rencontre Muxu : découvrez l'ensemble de nos spécialités  
Réservation obligatoire auprès de la boutique.



### Brasserie Akerbeltz

+33 5 59 23 84 21  
<http://www.akerbeltz.fr>

9.4 km  
ASCAIN



2

Brasserie AKERBELTZ : brasserie locale, artisanale et indépendante. Depuis 1999, les bières AKERBELTZ sont brassées au Pays Basque par François IRAOLA dans le respect des traditions brassicoles. La brasserie est implantée à Ascain, au pied de la mythique Rhune. AKERBELTZ gère la totalité de la production de ses bières : de la réception des matières premières et ingrédients jusqu'à leur conditionnement, expédition et leur vente. Initiation et dégustation de nos bières artisanales vous y attendent pendant nos horaires d'ouverture. Vous pourrez aussi simplement vous désaltérer à notre bar, goûter une sélection de produits basques et acheter nos bières directement à la boutique.

# Mes recommandations (suite)

Toutes les activités en Sud Labourd

Découvrir

EN PAYS  
BASQUE

OFFICE DE TOURISME PAYS BASQUE

[WWW.EN-PAYS-BASQUE.FR](http://WWW.EN-PAYS-BASQUE.FR)

Euskal Herrian



## Musée du Gâteau Basque de Sare - Ateliers pratiques

+33 6 71 58 06 69

300 Haraneko bidea

<http://www.legateaubasque.com>

14.4 km  
SARE



Le Musée du Gâteau Basque vous invite dans sa salle de cours pour "apprendre en pâtissant" et repartir avec votre propre gâteau basque ! Trois formules d'Ateliers ont été imaginées pour vous. Faites votre choix et apprenez toutes les astuces et les tours de main de la recette du Gâteau Basque, encadré par notre Chef Pâtissier, à qui vous pourrez poser toutes vos questions ! L'Atelier N°1 : de 2h, les mardis et les jeudis en période de vacances scolaires, à 14h30. L'Atelier Complet : de 2h30, tous les mercredis et les jeudis en période de vacances scolaires, à 14h30. L'Atelier spécial enfant (6 à 12 ans) : d'1h30, le mercredi matin en période de vacances scolaires, à 10h30. Munissez-vous de votre cahier de recette et d'un stylo, rejoignez-nous, le Chef vous attend ! Réservation conseillée.



## Atelier du Piment

+33 5 59 93 90 21

Chemin de l'Eglise

<http://www.atelierdupiment.com>

24.9 km  
ESPELETTE



Bienvenue à l'Atelier du Piment, un lieu de travail et de vie créé en 2002, où l'on fait des rencontres authentiques et savoureuses. Du champ jusqu'à la dégustation, l'équipe de l'Atelier du Piment vous fera découvrir tous les secrets d'une production unique au monde : la production de Piment d'Espelette. Origine et tradition, savoir-faire et qualité sont les maître-mots de cette culture. Selon la saison du piment, visitez l'exploitation, depuis les serres jusqu'à la salle des fours ou bien jouez en famille à travers champs lors d'un parcours découverte ludique. Votre visite se terminera par une dégustation de notre piment dans tous ses états et vous apprécierez l'explosion de saveurs provoquée par son mariage avec nos produits du terroir. Visites pour les groupes et animations culinaires sur réservations.



## Etxeko Bob's Beer

+33 5 59 29 70 39 / +33 6 27 71 35 57

69 rue Francis Jammes

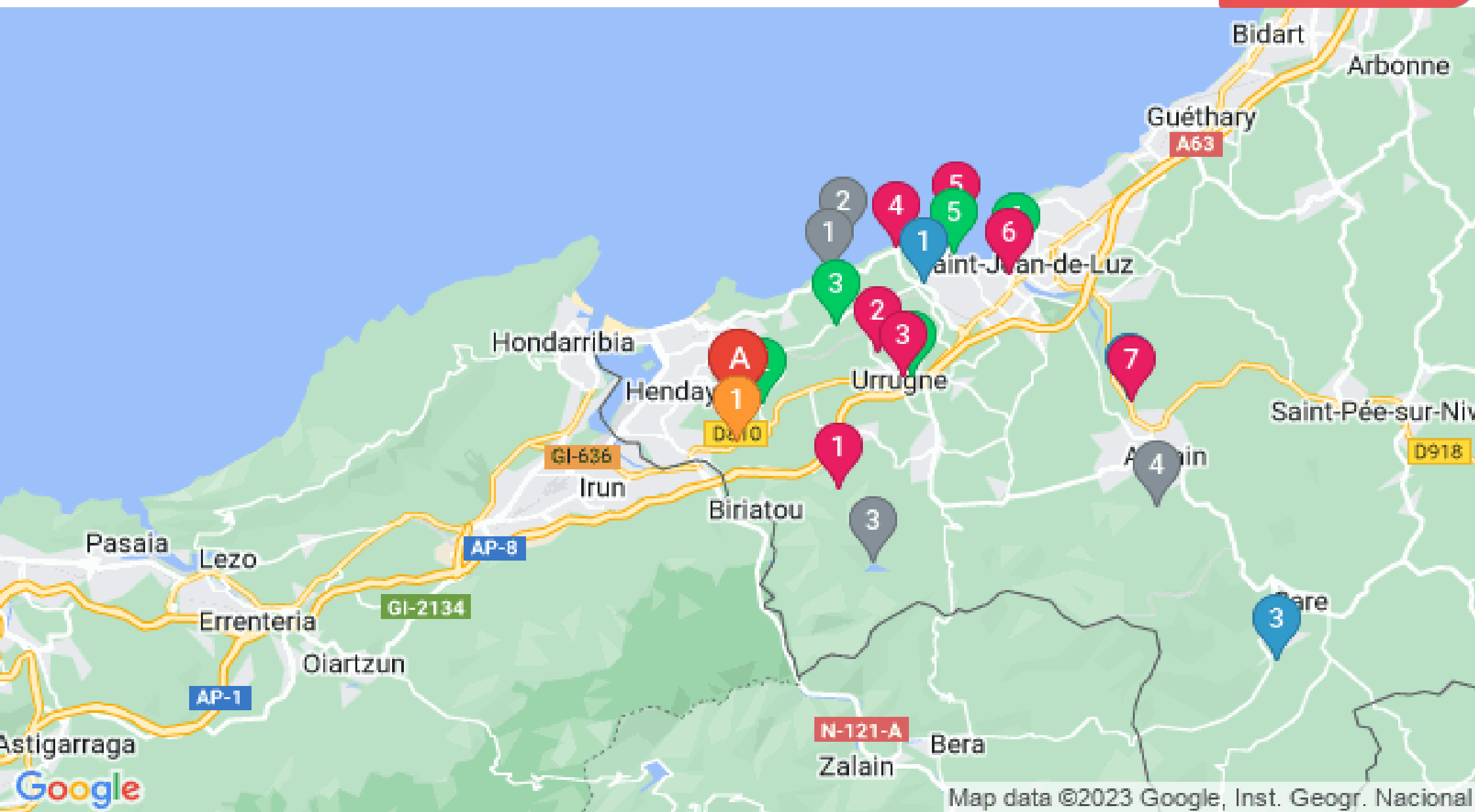
<http://www.etxekobobsbeer.fr>

36.1 km  
HASPAREN



Dans le centre ville d'Hasparren, à 15 min de Cambo et à 30 min d'Espelette, Etxeko Bob's Beer est une petite brasserie artisanale située au cœur du Pays Basque. Les Bobs y fabriquent de façon artisanale une gamme de bières de caractère en utilisant les meilleurs ingrédients naturels et des procédés de brassage longs et soignés. Le nom de la brasserie a été choisi par Bob, un anglais, basque d'adoption, passionné de houblon. Des bières sont faites maison par Bob au Pays Basque. En juin, juillet et août visites de 14h à 18h. Boutique sur place.





Map data ©2023 Google, Inst. Geogr. Nacional